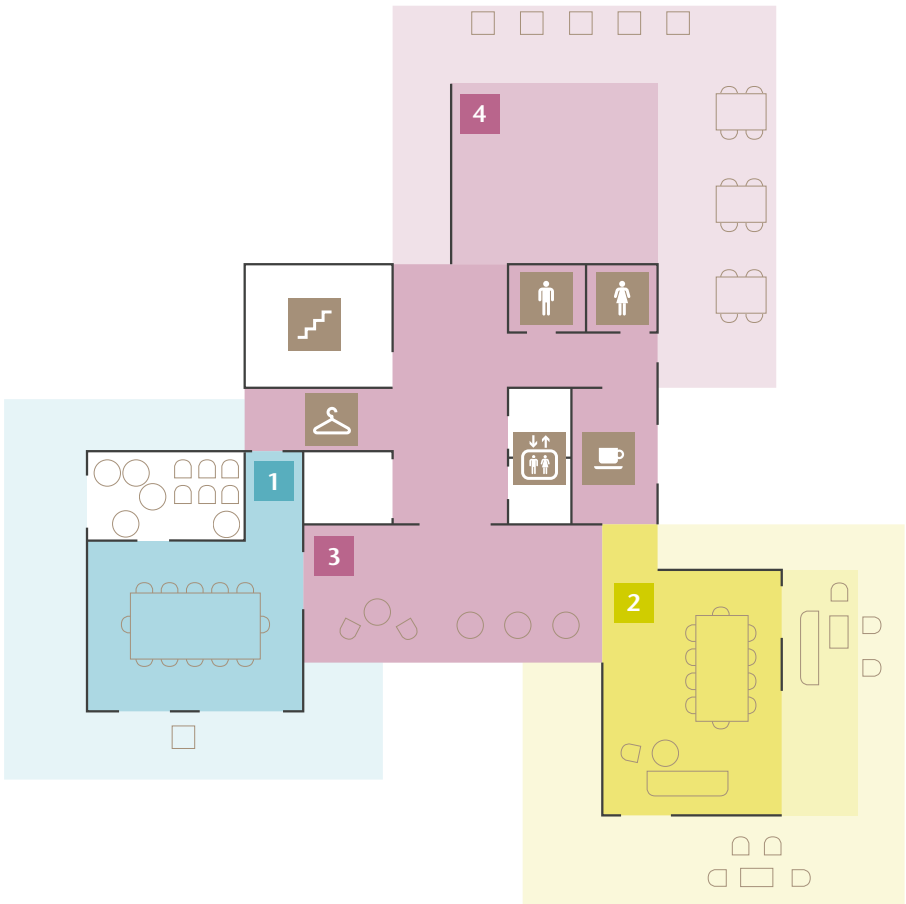


Lounge «Bellevue»

Raumaufteilung



1 Chasseral

6,4 × 5 Meter (32 m²)

- Bestuhlung für rund 16 Personen
- Full-HD-Screen für Präsentationen
- Flipchart
- Mitbenützung Kaffeeküche
- Terrasse
- Verpflegung in der Lounge «Bellevue»
und im Restaurant «Vierfeld» möglich

2 Eiger

5 × 7,3 Meter (37 m²)

- Bestuhlung für rund 14 Personen
- Full-HD-Screen für Präsentationen
- Flipchart
- Mitbenützung Kaffeeküche
- Möblierte Terrasse im Lounge-Stil
- Verpflegung in der Lounge «Bellevue»
und im Restaurant «Vierfeld» möglich

3 Gurten

9,3 × 3,8 Meter (35 m²)

- Bestuhlung für Kaffeepause oder Sitzgelegenheit
für rund 16 Personen
- Stehlunch für rund 16 Personen

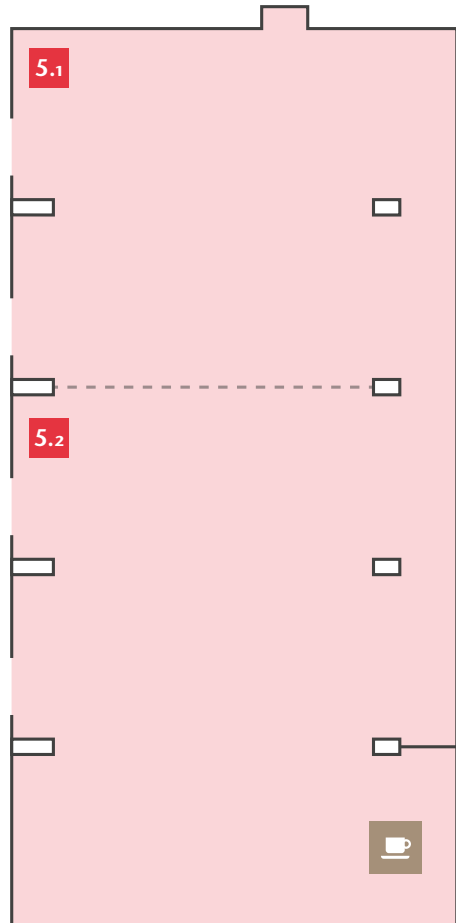
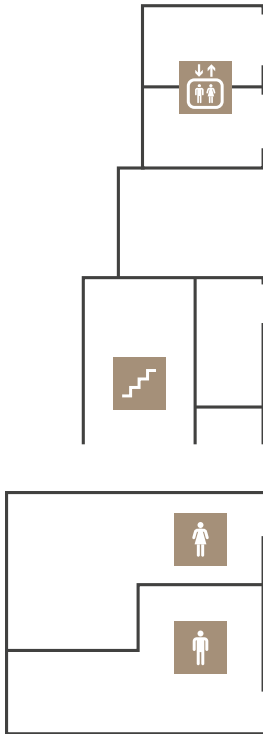
4 Bantiger (Aussenbereich)

10 × 10 Meter (100 m²)

- Bestuhlung für rund 30 Personen
oder Stehlunch für rund 40 Personen
- Terrasse zum Teil überdacht

Westbau

Raumaufteilung



5

Saal Westbau 1 & 2

Saal Westbau 1:

10 × 8 Meter (80 m²)

Saal Westbau 2:

10 × 12 Meter (120 m²)

Ganzer Saal:

10 × 20 Meter (200 m²)

- Konzertbestuhlung für rund 120 Personen
- Modernste Technik für Präsentationen und Musik (2 Beamer und 2 Laptops vorhanden)
- Konzertflügel
- Stehpult
- Flipchart
- Verpflegung im Restaurant «Vierfeld» oder in der Lounge «Bellevue» möglich



Treppenhaus



Lift



Garderobe



Toiletten



Kaffeeküche